

- Renouvellement de matériel tel que :
  - variateurs de vitesse
  - automates programmables.
- Investissement dans les nouvelles technologies : domotique connectée et pilotage de l'habitat avec un Smartphone.
- Visite de la centrale hydrélec à Allemond



## ELECTROTECHNIQUE



- BAC Professionnel MELEC  
Métiers de l'Électricité et de ses Environnements Connectés
- CAP Électricien

## SANTÉ SOCIAL

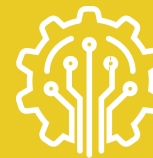


- Bac Professionnel ASSP  
Accompagnement, Soins et Services à la Personne
- CAP AEPE  
Accompagnement Educatif Petite Enfance
- CAP AGA : Accompagnant Grand Age
- Financement du Voyage à Paris dans le cadre du concours « je filme ma formation » pour lequel nous sommes finalistes pour la 2ème année consécutive



- Financement du voyage d'étude au Salon Professionnel SIMODEC et de la visite du musée de l'horlogerie en 2024
- Visite de l'entreprise AIR LIQUIDE

## MICROTECHNIQUE



- BAC Professionnel Microtechniques  
(Fabrication / Assemblage)

## MÉTALLERIE CHAUDRONNERIE



- BAC Professionnel TCI  
Technicien en Chaudronnerie Industrielle
- CAP Métallier
- CAP Réalisations Industrielles en Chaudronnerie ou Soudage
- Renouvellement de 2 machines vétustes
  - une presse-plier
  - une cisaille-guillotine
- Achat d'outillage pour les machines existantes .



## Comment affecter votre taxe d'apprentissage ?

1

Se connecter sur **Soltéa**  avec les mêmes identifiants que net-entreprise.

2

Grâce au moteur de recherche de la plateforme, Chercher et sélectionner :

**Lycée Françoise DOLTO**  
**Code UAI : 0382274R**

*(Recherche possible par nom, code UAI ou localisation)*

3

J'affecte **le pourcentage de mon choix** au Lycée Françoise DOLTO.

*Les versements en direct à l'établissement, au titre de solde de la taxe d'apprentissage (par virement, chèque ou carte bancaire) ne sont plus possibles.*

**Le Lycée Françoise DOLTO est habilité à recevoir votre versement de taxe d'apprentissage avec le code UAI :0382274R**

Lycée Françoise DOLTO  
4 rue Piardièrè38120 Fontanil-Cornillon  
Accueil : 04 76 28 85 00 - mail : Ce.0382274R@ac-grenoble.fr

## Taxe apprentissage

Vous êtes fournisseur, entrepreneur, prestataire de services, Vous accueillez éventuellement aussi nos élèves lors de périodes de formation en milieu professionnel.

En versant votre taxe d'apprentissage au **Lycée des Métiers Françoise Dolto**, vous contribuez encore plus à la dynamique de notre établissement.

### Pourquoi nous soutenir?

C'est une ressource qui nous aide à:

- **améliorer et moderniser les équipements pédagogiques et professionnels** nécessaires à la formation de nos élèves, afin de répondre au mieux aux exigences de leurs futurs employeurs,
- **développer l'intervention de conférenciers** sur des thèmes en relation avec nos formations,
- **organiser des voyages pédagogiques** en France, éventuellement aussi à l'étranger, en liaison avec la formation dispensée.

Notre partenariat Ecole-Entreprises est un axe fondamental de notre politique pédagogique. Certaine que vous saurez saisir les enjeux de notre démarche, je vous remercie, au nom de nos élèves et de nos équipes, pour votre soutien.

Christelle AMBROGIO  
Proviseure du Lycée Françoise Dolto

**Donnez du sens à votre contribution :  
Soutenez le Lycée Françoise DOLTO !**